



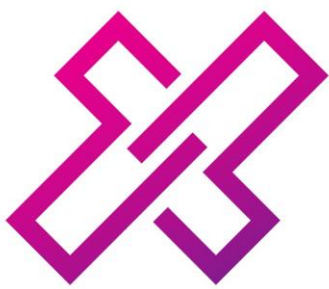
LUXPERTEN



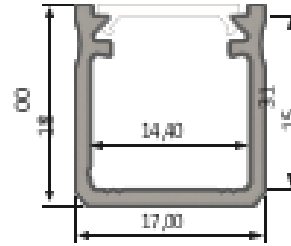
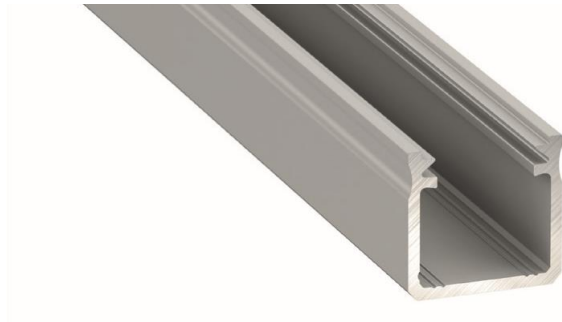
Profil LED

Profile LED / LED-Profil

LPY



LUXPERTEN



Profile LED **LPY** / LED-Profil **LPY**

	white (lacquered) / weiß (lackiert)	black (anodized) / schwarz (eloxiert)	inox (anodized) / inox (eloxiert)	silver (anodized) / silber (eloxiert)	raw / roh
Dimensions / Abmessungen	1000 mm, 2020 mm, 3000 mm				
LED strip width / LED- Streifen Breite	up to 12 mm / bis 12 mm				
Application / Anwendungsbereich	surface-mounted profile – for household and office room illumination – lighting of columns, countertops / Oberflächenprofil – zur Beleuchtung von Wohn- und Büroräumen – Beleuchtung von Säulen, Platten				

Covers / Abdeckungen

Dimensions / Abmessungen (mm): 1000, 2020, 3000

transparent / transparent	frozen / frostweiß	milky / milchweiß	frosted / frosted	milky frosted / frosted milchweiß	lens 15 / lens 15	lens 30 / lens 30
BASIC						
☼ PMMA 95%	☼ PMMA 78%	☼ PMMA 51%	☼ PMMA 90%	☼ PMMA 83%	☼ PMMA 92%	☼ PMMA 92%
☼ PVC 88%	☼ PVC 66%	☼ PVC 44%				
☼ PC 92%	☼ PC 67%	☼ PC 36%				



LUXPERTEN

End caps for **LED profile LPY** (aluminum and plastic)

Endkappen für **LED-Profil LPY** (Aluminium und Kunststoff)

with a hole / mit Öffnung				without a hole / ohne Öffnung			
white / weiß	black / schwarz	inox / inox	silver / silber	white / weiß	black / schwarz	inox / inox	silver / silber
BASIC							

Accessoires / Zubehör

transparent, white, black /
transparent, weiß, schwarz

mounting clip Y / Montageklammer Y	metal mounting clip Y / Metallmontageklammer Y	hinge / flaches Gelenk	assembly profile Y M1 / Montageprofil Y M1	contactless switch / kontaktloser Schalter	pendants / Aufhängung

Maximum dissipated power of LED light sources / Maximale zerstreute Stärke von LED-Lichtquellen

for temperature profile / für Profiltemperatur 55 °C		for temperature profile / für Profiltemperatur 65 °C	
with cover / mit Abdeckungen	without cover / ohne Abdeckungen	with cover / mit Abdeckungen	without cover / ohne Abdeckungen
24 W	24,5 W	31,5 W	32 W